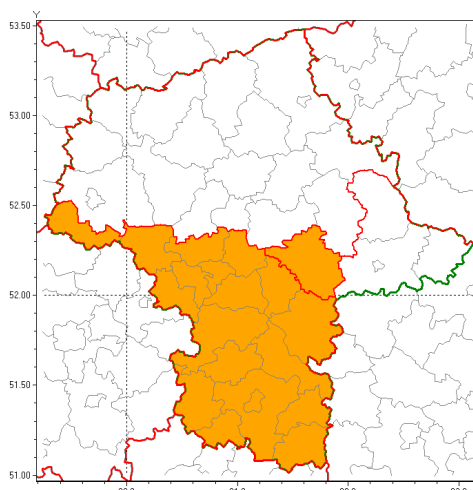




Zasięg ostrzeżenia w województwie

Silny wiatr



Ostrzeżenie meteorologiczne Nr 20

Nazwa biura	IMGW-PIB Centralne Biuro Prognoz Meteorologicznych w Warszawie
Zjawisko/stopień zagrożenia	Silny wiatr/ 2
Obszar	województwo mazowieckie powiat miński
Ważność	od godz. 14:00 dnia 09.03.2019 do godz. 13:00 dnia 10.03.2019
Przebieg	Przewiduje się wystąpienie silnego wiatru o średniej prędkości od 30 km/h do 45 km/h, w porywach po południu do 80 km/h, a w drugiej połowie nocy do 110 km/h, z kierunków zachodnich. Poczynając w nocy wiatr będzie przejściowo słabszy, w porywach do 65 km/h.
Prawdopodobieństwo wystąpienia zjawiska(%)	90%
Uwagi	Brak.
Dyrektor synoptyk IMGW-PIB	Anna Woźniak
Godzina i data wydania	godz. 12:10 dnia 09.03.2019
SMS	IMGW-PIB OSTRZEŻENIE: WIATR/2 mazowieckie/miński od 14:00/09.03 do 13:00/10.03.2019 prędkość do 45 km/h, porywy do 110 km/h, SW-NW.

Opracowanie niniejsze i jego format, jako przedmiot prawa autorskiego podlega ochronie prawnej, zgodnie z przepisami ustawy z dnia 4 lutego 1994r o prawie autorskim i prawach pokrewnych (dz. U. z 2006 r. Nr 90, poz. 631 z późn. zm.).

Wszelkie dalsze udostępnianie, rozpowszechnianie (przedruk, kopiowanie, wiadomości sms) jest dozwolone wyłącznie w formie dosłownej z bezwzględnym wskazaniem źródła informacji tj. IMGW-PIB.