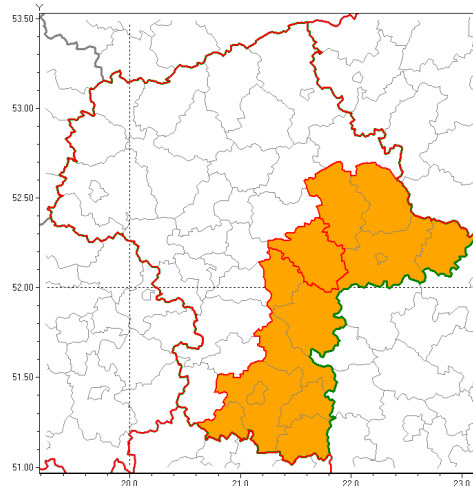


Zasięg ostrzeżenia w województwie

Burze z gradem



Ostrzeżenie meteorologiczne Nr 48

Nazwa biura	IMGW-PIB Centralne Biuro Prognoz Meteorologicznych w Warszawie
Zjawisko/stopień zagrożenia	Burze z gradem/ 2
Obszar	województwo mazowieckie powiat miński
Ważność	od godz. 12:00 dnia 21.06.2019 do godz. 03:00 dnia 22.06.2019
Przebieg	Prognozuje się wystąpienie burz z opadami deszczu miejscami do 40 mm, lokalnie do 50 mm oraz porywami wiatru do 80 km/h. Miejscami grad.
Prawdopodobieństwo wystąpienia zjawiska(%)	80%
Uwagi	Brak.
Dyrektor synoptyk IMGW-PIB	Kamil Walczak
Godzina i data wydania	godz. 08:06 dnia 21.06.2019
SMS	IMGW-PIB OSTRZEŻA: BURZE Z GRADEM/2 mazowieckie/miński od 12:00/21.06 do 03:00/22.06.2019 deszcz 50 mm, porywy 80 km/h.

Opracowanie niniejsze i jego format, jako przedmiot prawa autorskiego podlega ochronie prawnej, zgodnie z przepisami ustawy z dnia 4 lutego 1994r o prawie autorskim i prawach pokrewnych (dz. U. z 2006 r. Nr 90, poz. 631 z późn. zm.).

Wszelkie dalsze udostępnianie, rozpowszechnianie (przedruk, kopiowanie, wiadomości sms) jest dozwolone wyłącznie w formie dosłownej z bezwzględnym wskazaniem źródła informacji tj. IMGW-PIB.